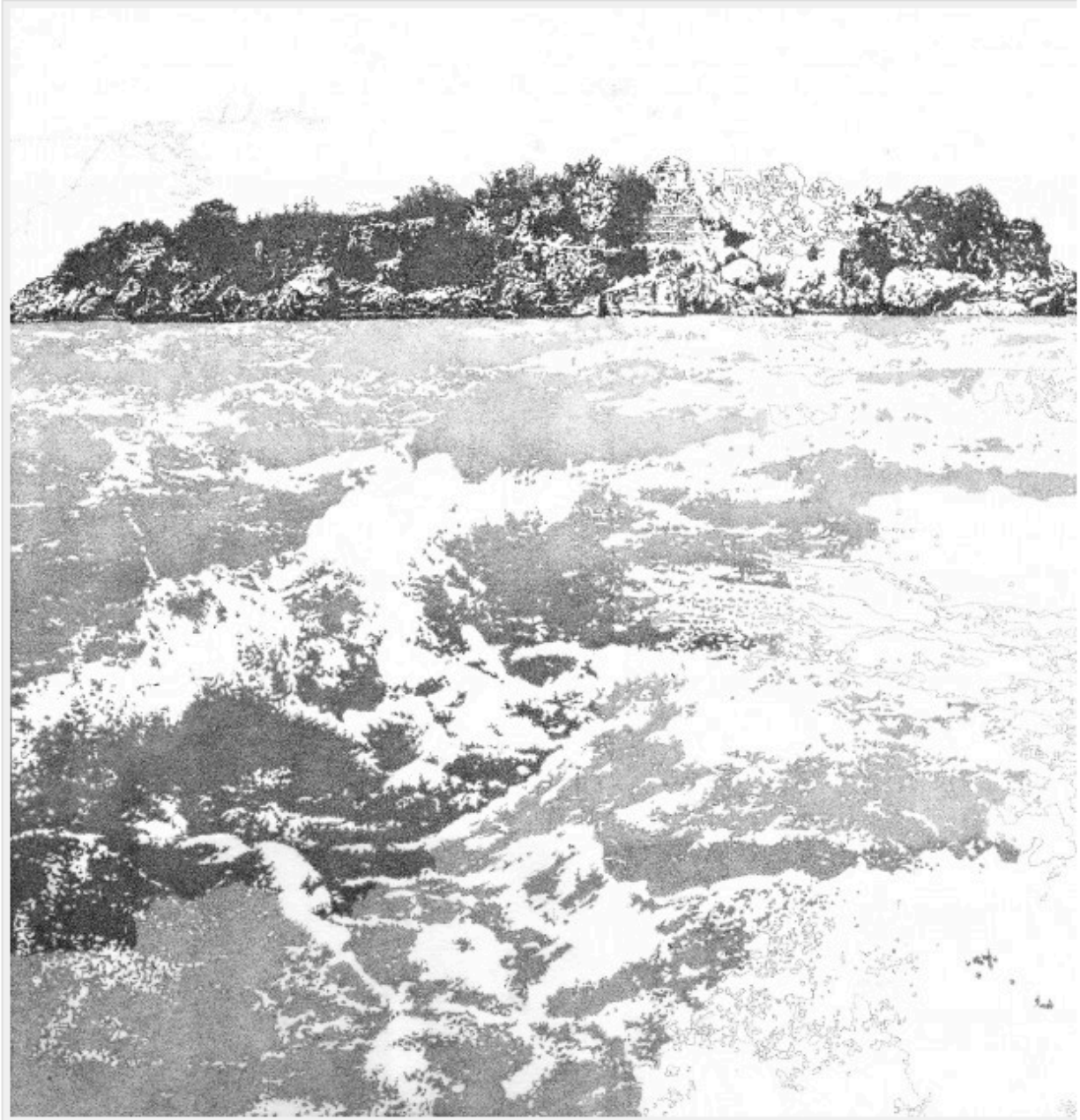


Κήπος Ι Ζεν, η σαν διαλογισμός τέχνη του Ν. Παπαδόπουλου

– 10 ΟΚΤΩΒΡΙΟΥ 2013

ΚΑΤΑΧΩΡΉΘΗΚΕ ΣΕ: ARTE, FRACTAL SOCIETY, WANGA



Χωρίς τίτλο, 2013, μολύβι και μελάνι σε χαρτί, 40 X 40 εκ.

Χθες γράφαμε για τους πανέμορφους κήπους της Ιαπωνίας, την αρμονική τους επιδίωξη, τη διαλογιστική τους φύση. Σήμερα παρουσιάζουμε την έκθεση-εγκατάσταση ενός από τους πιο επίμονους και διακριτά προσωπικούς σύγχρονους καλλιτέχνες, του **Νίκου Παπαδόπουλου** στην γκαλερί **A.Δ.**

Λεπτολόγος, προσηλωμένος στις εμμονές του ο καλλιτέχνης παίζει χρόνια με την τελεία, την αφαίρεση, έναν δικό του digital πουαντιγισμό που τον μεταφέρει από τα πραγματικά υλικά της φύσης (έχει χρησιμοποιήσει πραγματικό χρώμα παλιότερα) στις κουκίδες από μελάνι και στους «τεχνητούς» κι όμως απίθανα αληθοφανείς βραχόκηπους που στήνει σήμερα.

Στην **έκθεσή του Zen Κήπος** δείχνει πίνακες-σχέδια και μια εγκατάσταση που απλώνει στο μισό πάτωμα της γκαλερί, αναπαραγωγή ενός μη φυσικού γιαπωνέζικου, μοναστικού βραχόκηπου.

Λυρική τοπιογραφία στους πίνακες που παίζουν με την αφαίρεση, μ' αυτό που φαίνεται και αυτό που υπονοείται, το φως και τη σκιά, (το γιν και το γιανγκ, και για να θυμηθούμε τα ταοϊστικά δίπολα, η θάλασσα είναι γιν, η ξηρά γιανγκ, το σκοτάδι γιν, το φως γιανγκ, όλα πάνω στην αρχή του θηλυκού και αρσενικού στοιχείου). Δουλεμένοι με εξαντλητική σπουδή φτιάχνονται πάνω στην κουκίδα-τελεία ή την (πολύ) μικρογράμμη γραφή και παίζουν σ' όλη την παλέτα που καλύπτει το άσπρο-μαύρο με τους ενδιάμεσους γκριζούς τόνους του. Όπου μπαίνει χρώμα αυτό γίνεται έξοχα, με αρμονία.

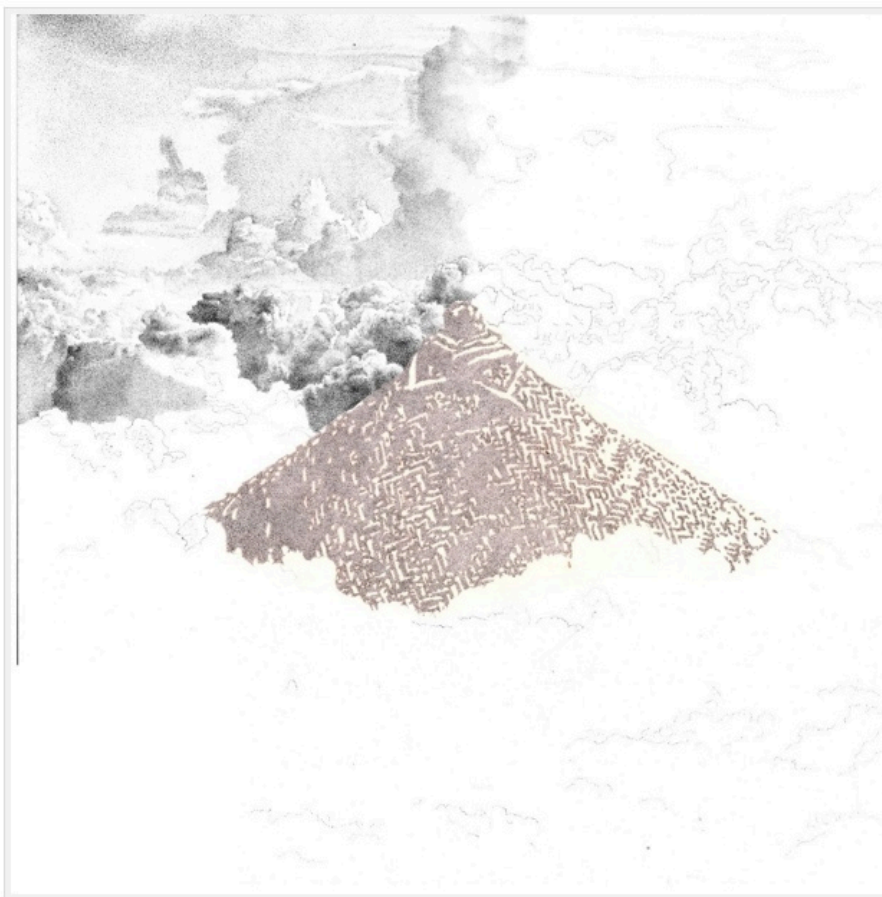
Στο πάτωμα απλώνεται η μεταβλητή του εγκατάσταση, το «έδαφος» του μοναστικού κήπου, ένα κομμάτι γης που ανεπαίσθητα φτιάχνει στροβίλους-μικρά υψώματα σε ένα-δυο σημεία στην επιφάνειά του. Νομίζεις ότι ξεβράστηκε ένα κομμάτι πραγματικής θάλασσας μέσα στον κλειστό χώρο αλλά το υλικό του είναι όλο δημιουργημένο, κατασκευασμένο.



*Η εγκατάσταση Κήπος Zen έχει ως εφαλτήριο τον κήπο Daisen-in στο Κυτό της Ιαπωνίας και συγκεκριμένα έναν από τους τέσσερις του ναού που ονομάζεται **Ωκεανός** και συμβολίζει τον τελικό προορισμό της γαλήνης και της ηρεμίας*

Για να μεταφέρει αυτή την «θάλασσα χαλικιών» μέσα στον χώρο ξοδεύτηκε ένας χρόνος ατέλειωτος, σχολαστικής ενασχόλησης, πειθαρχίας, τελετουργικής επανάληψης –και φανταζόμαστε απορρόφησης στα όρια του καθημερινού διαλογισμού. Εκατοντάδες χιλιάδες πέτρες, πετρούλες, χαλικάκια πλάστηκαν από χαρτί με το χέρι. Έτσι έφτιαξε **ένα έργο σαν προσευχή** από τα υπολείμματα βαμβακερών χαρτιών που μάζευε και που προορίζονταν για τα σκουπίδια. Τα πολτοποίησε και κατόπιν τα έπλασε ένα-ένα δίνοντάς τους τη μορφή χαλικιού. Ζόρικο έργο και τα σέβη μας καταρχήν σε κάποιον που δουλεύει –με επιμονή ισοβίτη κατάδικου όπως γράφει και το δελτίο τύπου – ως τεχνίτης για να υποστηρίξει την εννοιακή, στην ουσία τέχνη του. Νους, συναίσθημα και χέρι υπάρχουν ισότιμα σ' αυτή την έκθεση.

Ωραία δουλειά ο Zen Garden του Νίκου Παπαδόπουλου που προσθέτει, ανανεώνει και εξελίσσει την προηγούμενη δουλειά του. Από τα έργα που σκέφτεσαι πως φόρμα και περιεχόμενο -το βασικό ζητούμενο κάθε έργου τέχνης- έχουν βρει σωστή ισορροπία.



Χωρίς τίτλο, 2012, μολύβι και ξυλομπογιά σε χαρτί, 40 X 40 εκ.

Γιώτα Κωνσταντάτου, yotakonstand@yahoo.gr

Η έκθεση **Κήπος / Zen** διαρκεί μέχρι τις 2 Νοεμβρίου στην γκαλερί Α.Δ., Παλλάδος 3, Ψυρρή, Αθήνα
τηλ. 210 322 8785

ωράριο λειτουργίας:

Τρίτη – Παρασκευή: 12:00 – 21:00

Σάββατο: 12:00 – 16:00